



園のたより 11月

令和4年10月28日
敬愛桃の実保育園

わたしゃおんがくか やまのこりす
じょうずに バイオリン ひいてみましょう
キュキュ キュツキュツキュツ…
いかがです



色とりどりの落ち葉やささまざまな形の
どんぐりなど、秋の自然はお子さま達にと
って宝物です。先日はお子さま達が戸外
散策などで集めた宝物のどんぐりや枝、
落ち葉、そして保育者が集めた珍しい木の
実などで遊ぶ“わくわくネイチャーらぼ”を
行いました。小さな指でどんぐりをつまみ
容器に入れてどんぐりマラカスを作ったエン
ゼル組。どんぐりを転がしその音を楽し
んだり、リストバンドに落ち葉をつけたりし
ていたハッピー組。紙粘土や木っかる粘
土、いろいろな自然物を使い食べ物をイメ
ージしながらお弁当作りに夢中になってい
たドリーム組。それぞれのクラス、そして一
人ひとりのお子さまの興味が広がり、自然
素材に触れる素敵な時間となりました。

第三者評価のアンケートのご協力、あり
がとうございました。

今月も、身近な自然に触れる楽しさをよ
り感じられるような活動を楽しんでまいり
ます。



0歳児ピクニック 11月8日(火)

小山内裏公園へピクニックに行きます。
小山の秋の自然を感じながら、体を動かしてのびの
びと遊びます。

1・2歳児遠足(野山遊び) 11月9日(水)

園バスに乗って、「野山遊び」に出かけます。姉妹
園である、みなみ野敬愛保育園(八王子市七国 3-
53-1)のまわりは自然がいっぱい! 七国古道(八
王子市と町田市の境の山中にある尾根道)の大自
然の中を歩いたり七国尾根緑地で遊んだりします。
自然の中を探検したり、自然物を発見したりする経
験から感性を育ててまいります。

※当日は、8:50までに登園していただきますよう、
よろしくお願いいたします。

※長袖・長ズボン・履き慣れた靴で登園して下さ
い。

ベジスイーツメニュー 11月19日(金)

栄養士は『野菜をもっと食べてほしいな』『どうし
たら好き嫌いをしないで食べられるかな?』といつ
も考えています。そこで出たアイデアが、ベジスイ
ーツ!かぼちゃやさつまいも、ほうれん草、にんじん、れ
んこんが、野菜のお菓子に大変身。野菜の国から
魔法使いのベジちゃん和スイーツちゃんがやっ
てくる寸劇も楽しみながら、おやつ時間にベジスイ
ーツメニューを各クラスでいただきます。

「Momonomi Winter Stage」

12月2日(金)

年間予定でお知らせしております、「Momonomi Winter Stage」を開催いたします。お子さまがお友達や保育者と一緒に歌ったり、踊ったりする中で楽しく保育園生活を過ごしている姿を見ていただける行事です。時間は16:00~17:10の予定です。お子さまの可愛い姿をお楽しみになさってください。

詳細は後日、お知らせいたします。

<お知らせ>

*秋が深まり、朝夕は冷え込む日も多くなりました。登園時にジャンパーなどの上着を着て登園する日もあるかと思えます。ジャンパー・コートにフードがついていると、遊んでいるときに引っかかる恐れがあります。どうぞ、フードのない上着をご用意下さい。また、コート掛けに掛けやすいように、襟のところにひもを付けて下さい。

*これからの季節、インフルエンザなどの予防接種を受けた時は、登園時にお伝えいただいたり、連絡帳に記入したりするなど、保育園にもお知らせ下さい。

敬愛学園 苦情解決システム

敬愛学園では、常にサービスについて利用される皆様からのご意見・ご要望・苦情の解決をお受けしております。どうぞお気軽にお申し出(ご相談)下さい。

◎苦情受付担当者 主任保育士

◎苦情解決責任者 園長

◎第三者委員

氏名 かとう やすのり
加藤 康紀

生年月日 昭和22年12月11日

TEL 042-663-6410

公立小学校校長・幼稚園園長、
大学・大学院准教授、

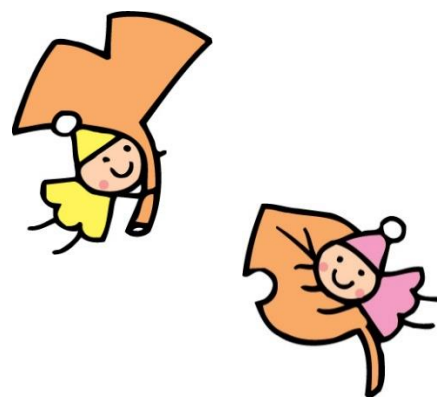
「教育新聞」特別支援教育相談欄の
担当等を経て現在、府中市学校評価
委員・新宿区特別支援教育スーパー
バイザー

氏名 やまもと せいいち
山本 誠一

生年月日 昭和23年7月29日

TEL 042-651-0199

元公立小学校校長、元大学常勤講師



園のたよりは、ホームページからも
ご覧になれます。

[http://www.keiaigakuen/
hoikuen/momonomi/tayori](http://www.keiaigakuen/hoikuen/momonomi/tayori)