



# 園だより 5月号

KEIAI GAKUEN

多摩境敬愛保育園

<http://www.keiaigakuen.com>

H22・4・26

新緑の美しいさわやかな季節になりました。

お子さまたちは日に日に新しい環境にも慣れて、笑顔いっぱいにご様子が見られ、うれしく思います。どのクラスも、戸外遊びや散歩にでかけて春の自然を五感で楽しんでいきます。

5月は幼児組と2歳児クラスの方は、遠足を企画しています。0・1歳児のお子さまたちも近くの公園へ出かけ、元気いっぱいに過ごしてまいりたいと思います。

## 5月の予定



1	土		17	月	個人面談 4歳児 創立記念日
2	日		18	火	0歳児身体測定、世界の料理の日
3	月	憲法記念日	19	水	1・2歳児身体測定、ふれあい町田 ホスピタルとの交流(5歳児)
4	火	みどりの日	20	木	幼児組身体測定
5	水	こどもの日	21	金	避難訓練、交通安全指導
6	木		22	土	試食会並びに栄養保健展(新入園の方)
7	金		23	日	
8	土		24	月	2・3歳児遠足「相原中央公園」
9	日		25	火	
10	月	保健指導「トイレの使い方」 個人面談 4歳児	26	水	5月生まれのお誕生会 ★ふれあい保育
11	火	個人面談 4歳児	27	木	
12	水	★ピヨピヨママ	28	金	
13	木	内科健診(全園児) 個人面談 4歳児★ピヨピヨママ	29	土	
14	金	4・5歳児遠足「相模原博物館」 ★KEIAI キッズステーション	30	日	
15	土		31	月	
16	日				

★印は、地域の子育て家庭の方対象の、子育て支援活動です。

## 実習について



5月17日(月)～20日(木)、5月24日(月)～26日(水)まで、南多摩看護専門学校の学生さんが実習にきます。よろしくお願い致します。

## 朝の音楽



聞く(聴く)活動は音楽活動の第一歩です。お子さまの成長発達で、聴覚や音楽に対する音感覚の発達は出生後ただちに開始され、急速に発達する可能性を持っています。保育園生活の中で、音楽を通して感受性や情緒が育てられ、豊かな人間性が育まれます。遊びが生活の中心となっているお子さまたちにとっては、その成長過程においてたくさんの素晴らしい音楽を聴いたり歌ったり音を鳴らしたりと豊かな音楽環境を経験することは、成長の中で必要不可欠の精神的栄養となっています。

今年度は朝の音楽として、主に次の曲をかけてまいります。

月曜日 かっこう

火曜日 パノラマ

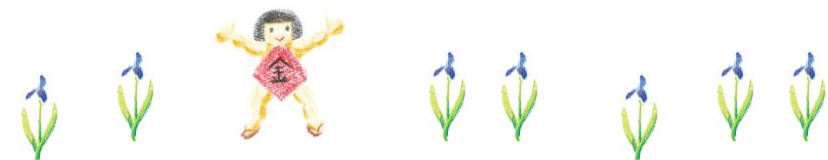
水曜日 ポロネーズ

木曜日 子守歌

金曜日 クラリネット協奏曲



その他、敬愛オリジナル CD による季節の歌や体操も一緒に楽しんでいきたいと思っております。



## TAMASAKAI ギャラリー



「ねえねえ、みてみて～！」と、うれしそうに制作した“チューリップ”を見せてくれたお子さまがいました。「〇〇ちゃんの、どのチューリップだとおもう？」と他のお友だちも集まってきて、うれしそうに「おりがみでねー、あかとねーきいろとねー、えらんだの！」ととても、誇らしげでした。

保育園では、お子さまの成長・発達に合わせて制作活動しています。同じ作品はふたつとなく、一人ひとりのお子さまの個性あふれる作品を3階ギャラリーコーナーに展示致します。お子さまと一緒に是非、ご覧下さい。開催日は園だよりにてお知らせして参ります。

3階ギャラリーコーナーに、4月26日(月)～30日(金)ホープ組、5月17日(月)～21日(金)コスモス組、5月24日(月)～28日(金)レインボー組が制作したものを展示致します。

## 6月の予定



- 6月 9日(水) 敬愛デイサービスセンターとの交流会
- 10日(木) 観劇 人形劇団「ぱぴぷぺポン」
- 12日(土) ホープ組懇談会(午前中) ※詳細はクラスよりお伝え致します。

※敬愛学園では、全職員が参加する“敬愛学園合同職員研修会”を年2回行っております。第1回目は6月12日(土) PM2:00～行います。

全職員で参加し、より良い保育の為に研鑽してまいりたいと思います。どうぞよろしくお願い致します。



## 地域の子育て家庭のみなさまへ



保育園周辺の方にも育児講座や遊びを提供しています。ご近所の方をどうぞお誘い下さい。詳しくは町田市キッズページにも掲載されています。

- \*5月12日(水) 13日(木) ピヨピヨママ『赤ちゃんのお食事』  
11:00～12:00 多摩境敬愛保育園にて
- \*5月14日(金) KEIAI キッズステーション『春風をうけてあそびましょう』  
10:00～11:00 小山白山公園にて
- \*5月26日(水) ふれあい保育『親子で一緒に作ってあそびましょう』  
10:30～11:30 小山内裏公園にて

## なんでもあれこれ相談

子育てのお悩みは専門の保育士・栄養士  
看護師におまかせください。育児不安・生活習慣について・食事・離乳食・健康・発育・発達  
その他あなたの町の子育てパートナー  
「多摩境敬愛保育園」にご相談ください。

お問い合わせ 多摩境敬愛保育園

042(775)1470

<http://keiaigakuen.com>