



園だより 2月号



H22.1.28
敬愛フレンド保育園

まだまだ寒い日が続きますが、暦の上では立春を迎えようとしています。梅の花のほころび始めるのももうすぐの事でしょう。

寒さに負けず、フレンド保育園のお子さま達は毎日元気いっぱい過ごしています。園においてもインフルエンザにかからないように、加湿や手洗い・うがいを励行していますが、ご家庭においても心がけてこの季節をのりきりましょう。

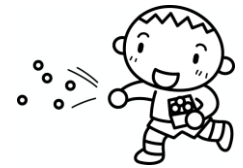
今月はみんなが楽しみにしている「もものつどい」と「あゆみ展」があります。お子さまの興味や意欲の高まりは、お友達同士の関わり合い、認め合いの中で育つものだと強く感じております。日々、成長するお子様たちの1年間の成長の姿を見て頂くと共に就学、進級の大きな力となるものとして取り組んで参りたいと思います。

2月の予定

月	火	水	木	金	土
1	2	3 節分 豆まき 2月生まれの誕生会	4	5	6
8	9	10 もものつどいリハーサル 卒園記念写真撮影	11 建国記念日	12 身体測定 のっぴー・ほーぷ コスモス	13
15 身体測定 (エンゼル・ドリーム レインボー)	16	17 乳児健診	18	19	20 もものつどい 9:30~12:00
22 あゆみ展 3:45~5:45	23 避難訓練 あゆみ展 3:45~5:45	24 防犯訓練 あゆみ展 3:45~5:45	25	26 あゆみ展 9:00~12:00	27 あゆみ展 9:00~12:00

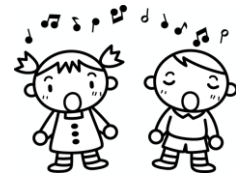


“豆まき”を行います



2月4日に立春を迎え、暦の上では3日は節分です。節分は季節の変わり目にあたって、邪気の侵入を防ぎ、幸多い春の訪れを祈る行事です。古来からのこの行事の意味を、幼いながらに理解して、楽しく元気な節分にして参りたいと思います。みんなで大きな声で「福は内、鬼は外」と豆まきを致します。今年はどんな鬼が現れるのでしょうか…豆まきが楽しみです♪

もものつどいリハーサルの登園時間について



2月10日(水)のもものつどいリハーサルは9:45スタートで行います。

お子さまの登園時間は8:40となります。遅れないように登園して下さい。ご協力よろしくお願い致します。

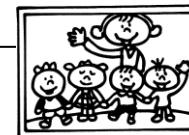
コスモス組 卒園記念撮影

下記の通り、コスモス組の卒園記念の写真撮影を行います。当日は「もものつどいリハーサル」後になります。お休みをしないで記念撮影に入って頂きたいと思います。

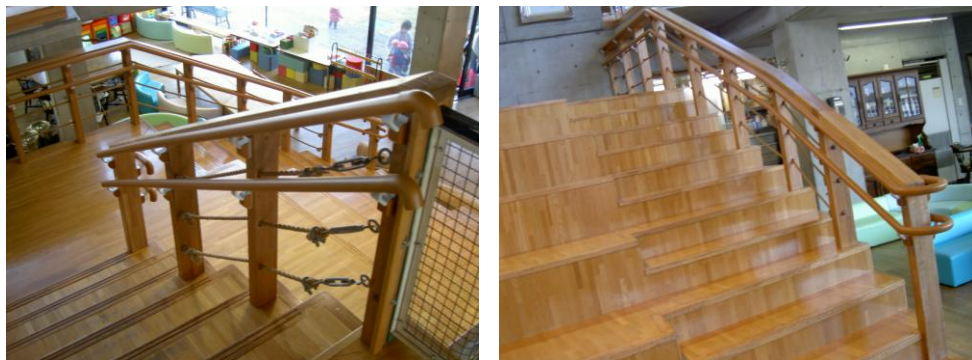
今年度より卒園記念写真は、保育園で撮影をしたものを“卒園のお祝い”として、お子さま一人一人のアルバムの中へお入れ致します。

*日時・・・2月10日(水)

*服装・・・器楽合奏で出演する服装で撮影致します。



『手すり』がついて安全になりました!



大階段に2本の手すりがつき、長さも伸びました!



駐車場からの階段にも白い手すりがつきました!



トイレに手すりがつきました!

《 保健 DVD を作成しました! 》

敬愛学園保健部では、お子さまの健やかな成長、発達に必要な生活リズムと健康な足について DVD にまとめました。この DVD を通してますます健康に関心を持って頂ければと思っています。保育園での一日の流れを DVD で伝えることができると、お子さまの様子を撮影させて頂きました。これは、学園内での使用のみの目的で外部に持ち出すことはありませんが、あゆみ展、入園面接等で使用したいと思っています。保護者の皆様にご理解の程よろしくお願い致します。



『もものつどい』について



4月に入園・進級されてから10ヶ月が過ぎようとしています。泣いたり、笑ったり、怒ったり、喜んだり・・・たくさんの経験を通して、お子さま達が大きく成長していく姿に職員一同大変嬉しく思っております。

『もものつどい』は、各クラスの年齢にあったリズムや手遊び、音楽劇やミュージカル、そして器楽合奏を行います。発表を通してお子さま達は「音楽」や「言語」による「表現」や目標に向かって努力することの大切さを学び、又お友達と心を合わせてひとつの事を成し遂げる喜びを味わうことをねらいとしています。こうした観点から、今年度より2歳児からの出演とさせていただくことに致しました。

練習も始まり、お家の方に見ていただくのを楽しみに張り切っています。お歌が大好きで手遊びやリズム遊びをクラスみんなで楽しんでいるドリーム組。お友達同士いろいろなおしゃべりが聞かれ、ごっこ遊びがますます盛んなホープ組。活動もどんどん広がり、わくわくドキドキの冒険がたくさんレインボー組。『冬のキャンプ』を体験し、ひとまわり遅くなって、さまざまな事に興味を持って取り組む事が出来るようになったコスモス組。こんなお子さま達の姿を是非ご家庭の皆様にご覧いただき、お子さまの成長をお祝いする一日にしたいと「もものつどい」を企画しております。

日 時・・・2月20日(土)

9:30~12:00

場 所・・・敬愛フレンド保育園

ハーモニーホール

- ☆ 詳しいプログラムやご案内は後日お知らせ致します。又ご協力いただく衣裳についてなどはクラスより配布致します別紙にてご確認ください。
- ☆ 演技終了後、ドリーム組の保護者の方は、控え室までお子さまのお迎えをお願い致します。ホープ組はお迎えを希望される方は事前に担任までお知らせ下さい。
- ☆ エンゼル組・ハッピー組の皆様も是非、お家の方と一緒にご覧下さい。



『あゆみ展』について



『あゆみ展』は、「フレンドひろば」と「アイビーホール」を会場に、1年間の園生活の中から心身の成長の記録や保育中の写真や作品展示などを行います。また、クラスでのさまざまな体験、お子さまの素敵な言葉などをご紹介致します。食事、保健もそれぞれの年齢に応じた展示発表を致します。楽しかった1年間を振り返り、お子さまの素晴らしい成長を皆様と一緒に喜び合いたいと思います。

- ☆ ご都合の良い日にごゆっくりご覧いただけるよう、観覧日を5日間設けました。保育園隣接の駐車場は送迎用となっております。あゆみ展観覧の際は上柚木児童遊園の駐車場をご利用下さい。(5時閉場)又、路上駐車は近隣のご迷惑になりますのでくれぐれもご遠慮下さい。
- ※ 「もものつどい」「あゆみ展」にご来場される方のおおよその人数を把握するため下記の表にご希望の日時等を記入の上、2月12日(金)までに担任までご提出下さい。ご協力よろしくお願い致します。

き り と り

もものつどい

あゆみ展



日時	観覧人数 (在園児は除く)
2/20(土) 9:30~12:00	大人 () こども ()

日時	人数
2/22(月) 3:45~5:45	
2/23(火) 3:45~5:45	
2/24(水) 3:45~5:45	
2/26(金) 3:45~5:45	
2/27(土) 9:00~12:00	

クラス名 _____

園児名 _____